

Outils d'analyse et de mesure

Logiciel d'analyse vidéo **DARTFISH**



Consultez notre brochure Programme des formations



Analyser

Visualiser

Communiquer

Il vous permet de :

Analyser très précisément, grâce à la vidéo et surtout avec des outils d'analyse innovants : barre d'outils intégrée dans l'image, technologie Simulcam, rapidité de capture d'images

Visualiser parfaitement la biomécanique du pied

Communiquer votre analyse à vos patients et à vos prescripteurs (médecins, kinés, chirurgiens...)

Vérifier l'impact de vos solutions, en visualisant la différence entre la situation sans semelle / avec semelle

Construire une véritable base de données, avec une logique de mots-clés pour mieux classer les pathologies, les différents types de patients et ainsi développer vos compétences propres

Développer votre activité d'analyse avec un logiciel de pointe

Vous différencier en investissant dans un outil moderne, évolutif et performant



Les + de la version 5.5

- Publication dans Dartfish.tv.
- Exportation des listes de valeurs associées aux vidéos de la bibliothèque.
- Lecture des vidéos MPEG (ex: cartes SD des caméscopes).
- Compatibilité avec les caméscopes HD.
- Possibilité de travailler avec une caméra SD ou HDD sans Firewire grâce au câble Plextor Convertx PX-AV200U.

Tapis de marche Pro Form

Livré en kit franco

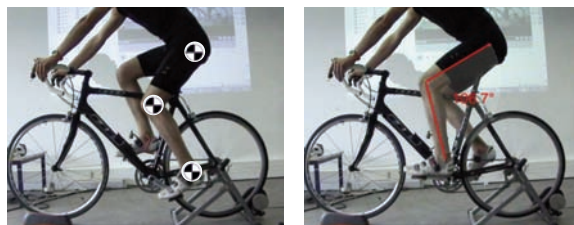
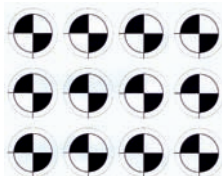


Planche de 63 mires adhésives **Nouveau**