

L'EXPERTISE PODIATECH AU SERVICE DU GIGN



Le GIGN (Groupe d'intervention de la gendarmerie nationale) est l'unité emblématique de la gendarmerie en matière d'intervention et de gestion des situations d'exception. La condition physique de ces gendarmes, leur entraînement et leur engagement sont comparables à ceux d'athlètes de haut niveau. Ils sont dotés d'un très lourd équipement d'intervention de 34 kg (58 kg pour le porteur du bouclier).

L'encadrement du GIGN a souhaité faire analyser l'impact de la surcharge liée à l'équipement sur la posture de ses hommes afin de trouver une solution efficace pour améliorer leur confort et prévenir des douleurs et blessures éventuelles.

DEVELOPPEMENT D'UNE OPCT® SPECIFIQUE

Un groupe de professionnels a mené une étude auprès d'une cohorte de 15 membres du groupe action du GIGN en collaboration avec PODIATECH. Après analyse des répercussions physiologiques provoquées par la surcharge de l'équipement sur l'appareil locomoteur des sujets, les praticiens ont mis au point une OPCT® spécifique répondant aux différentes contraintes.

L'OPCT®

L'OPCT® est une orthèse spécialement conçue pour un type d'activité professionnelle particulier. Dans le cas présent, celle-ci devait, grâce à la combinaison de différents matériaux techniques, répondre aux caractéristiques suivantes :

- **augmenter la surface d'appui plantaire** afin de bénéficier d'un amorti optimal à l'impact pour un meilleur confort,
- **améliorer l'équilibre postural** afin de prévenir des pathologies musculo-ligamentaires,
- **prévenir un vieillissement prématuré** dû à une hyper-sollicitation à l'entraînement et en action.

PROTOCOLE MIS EN PLACE

Dans un premier temps, un bilan podologique complet a été réalisé. Les intervenants ont pu observer les répercussions physiologiques provoquées par la surcharge de l'équipement (photos 1 et 2). Puis les OPCT® ont été thermo-galbées directement sous les pieds en charge à l'aide d'un empreinteur sous vide et des corrections éventuelles ont été apportées (photos 3 et 4).

RESULTATS

Après 7 mois d'utilisation, un questionnaire de satisfaction a été rempli par les membres action du GIGN. **L'acceptation est totale, 100%** portent régulièrement leur OPCT®. Les semelles leur ont apporté beaucoup plus de confort (3,55/4), de stabilité (3,55/4) notamment en situation de tir, un meilleur amortissement (3,45/4) et moins de douleur dorsale lors de leur utilisation (graphique 1).

De plus, il en est très nettement ressorti une satisfaction globale plus importante lors de l'utilisation en tenue complète d'intervention (graphique 2).

Deux sujets constatent **une amélioration de leur position et de leurs résultats en tir statique**. Un sujet signale un « important soulagement au niveau du dos » lors des sauts en parachute. L'état général des OPCT® en conditions extrêmes, après cette période d'utilisation, est bon et **leur usure très limitée**.

Témoignage de Jean-Claude GAILLET (podologue du sport, ancien podologue fédéral de la FFA) :

« Après application de notre expertise à des athlètes de haut niveau (repoussant sans cesse leurs limites physiologiques), nous avons pu transposer notre savoir-faire à un groupe d'élite disposant de conditions physiques proches de celles de sportifs de haut niveau mais dont les objectifs principaux résident dans l'amélioration des conditions d'intervention et la préservation de l'appareil locomoteur plutôt que dans l'amélioration des performances. »

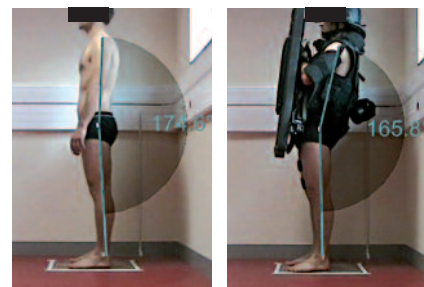


photo 1 (sans équipement et avec équipement)

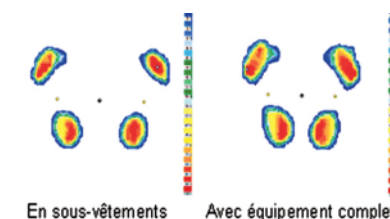


photo 2



photo 3

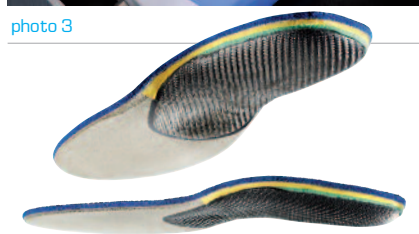
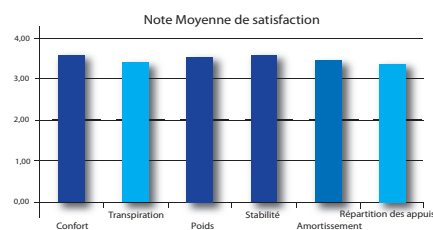
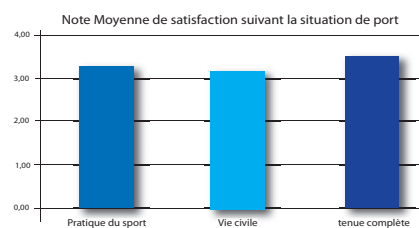


photo 4



graphique 1



graphique 2