

INTELISOLE®-MP TECHNOLOGIE EMBARQUÉE

L'INTELISOLE®-MP est la nouvelle technologie d'analyse podométrique embarquée. Composé de capteurs de pression indépendants, cet outil offre une liberté d'utilisation en intérieur ou en extérieur avec des conditions réelles. Très fins et faciles à positionner, les capteurs de pression s'intègrent dans tout type de chaussure, permettant une utilisation dans diverses activités.

Base de données compatible avec la Press-cam V5 PODIATECH (voir pages 6 et 7).

L'INTELISOLE®-MP est conforme à la Directive 93/42/CEE relative aux dispositifs médicaux certifiée par Dekra.



Le souhait de développer une technologie embarquée, offrant une liberté totale dans le protocole et l'utilisation, a abouti à cette innovation technologique.

L'Intelisole®-MP peut être utilisée en outdoor et permet un enregistrement des pressions lors du mouvement pendant l'activité. Cette technologie vous donnera l'opportunité d'être plus précis dans votre analyse, en intégrant les contraintes réelles telles que les chaussures, le type de terrain et d'autres paramètres impossibles à reproduire en cabinet.

LES + PRODUITS

Application à la course à pied. Une étude a été menée par le service R&D Podiatech auprès de runners confirmés ou amateurs, dans l'objectif de mettre au point un protocole spécialement dédié au running, grâce à un placement intelligent de capteurs.

Le package Intelisole®-MP Running comprend le transfert de connaissances, la formation selon le protocole élaboré et un kit de gabarits avec pré-positionnement des capteurs.

[Contactez-nous pour en savoir plus.](#)

INTELISOLE®-MP

Caractéristiques techniques

- Dimension du boîtier 65 x 46,5 x 18,3 mm
- Poids d'un boîtier 50 g
- Technologie capteur Résistif HD calibré
- 9 capteurs par boîtier
- Surface active du capteur 12 mm de Ø
- Epaisseur du capteur 0,5 mm
- Pression mini/maxi par capteur 0,1 KgF à 8 KgF
- Nombre d'utilisations garanties > 1 000 000
- Fréquence d'acquisition 100 images/seconde
- Interface PC/boîtier Bluetooth®
- Autonomie en acquisition 5 heures
- Méthode de chargement Secteur/USB
- Système d'exploitation requis Windows Vista, Seven, 8, Windows 10
- Conditionnement en mallette de transport

La mallette complète comprend :

- 2 boîtiers
- 2 nappes de 9 capteurs
- 1 Jeu de gabarits Intelisole®-MP du 35 au 48
- 2 câbles USB
- Adaptateur secteur / USB x 2
- Clé Bluetooth® (pour ordinateur non équipé)
- Logiciel d'exploitation
- Manuel

INTELISOLE®-MP

Mallette + kit gabarits du 35 au 48

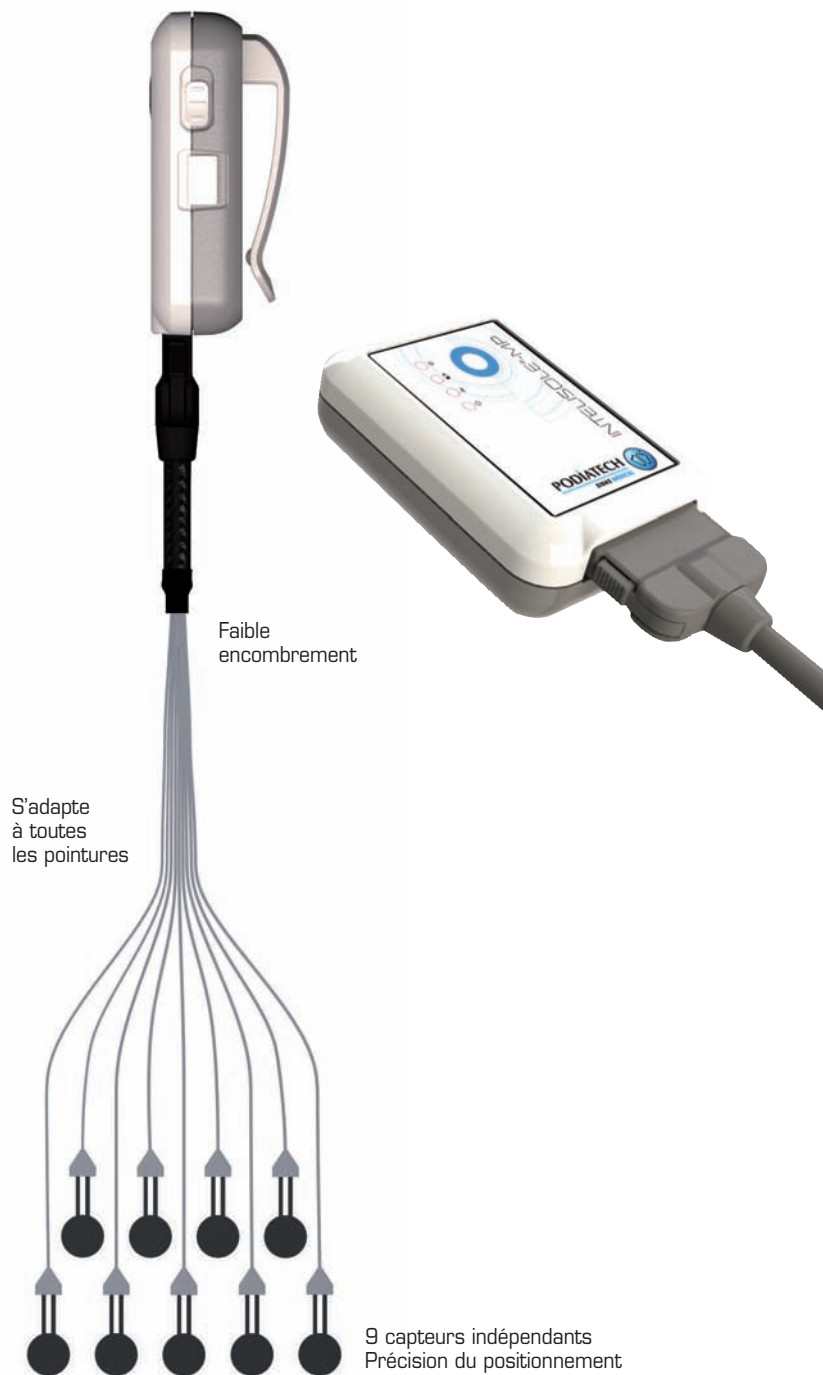
AMINKITINTEL

Les paramétrages

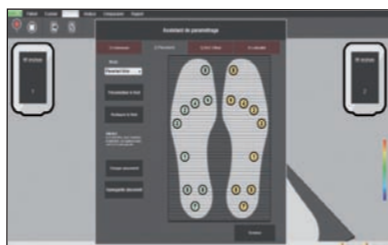
- Fiche patient et base de données compatibles et partagées avec la Presscam
- Création intuitive et enregistrement de modèles numériques de placement des capteurs
- Assistant de placement des capteurs par webcam

Les analyses

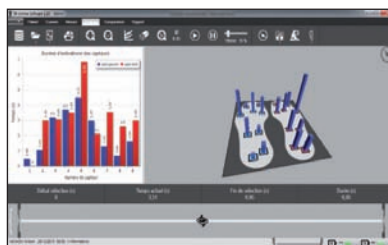
- Analyse détaillée d'une acquisition : affichage des pressions, des temps d'activation, impulsion de chaque capteur
- Comparaison pied droit / pied gauche
- Barycentre des capteurs
- Assistant de détection des pas
- Comparaison des valeurs de capteurs entre plusieurs enregistrements
- Edition de rapports



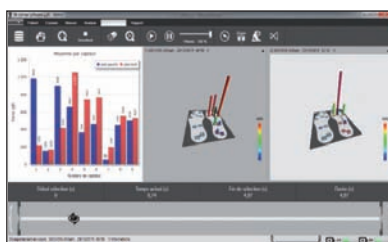
Analyses complètes et intuitives



Assistant de paramétrage



Mode enregistrement



Comparaison de 2 acquisitions



Mallette

INTELISOLE®-MP

NOUVEAUTÉ

Gabarits Intelisole®-MP du 35 au 48

PDVGABCAPTINE



1 nappe de 9 capteurs INTELISOLE®-MP

AMINTELISOLE-1N

1 Paire de nappes 9 capteurs INTELISOLE®-MP

AMINTELISOLE-2N

100 adhésifs INTELISOLE®-MP

AMINTELISOLE-ADH